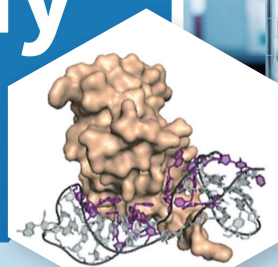


次世代プロテオミクス プラットフォーム

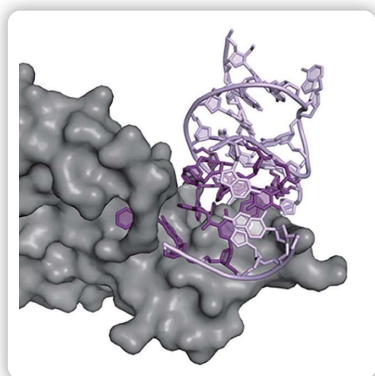
# SomaScan<sup>®</sup> Assay

アプタマーを用いた  
タンパク質測定サービス

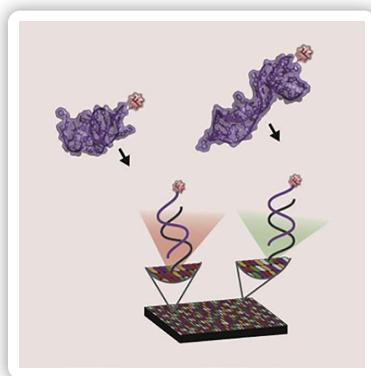


- ☑ 最大約11,000種類のタンパク質測定が可能
- ☑ アプタマー技術を用いた測定により高い再現性を実現:CV値 ~5%
- ☑ 外部標準データを有することによりブリッジングサンプル不要

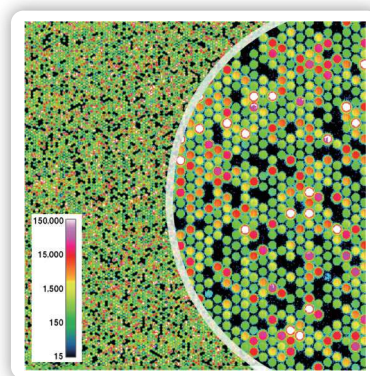
## SomaScan<sup>®</sup> Assay 測定技術 MEASURING TECHNOLOGY



一般的なアプタマーと異なり、「結合したあと解離しにくい」性質(Slow Off-Rate)を持つ修飾核酸アプタマー(SOMAmer<sup>®</sup>)を約7,000種類以上使用しています。



SOMAmer<sup>®</sup>を個々の生体試料と反応させ、タンパク質と結合したものを洗浄分離して測定します。



SOMAmer<sup>®</sup>は、それと相補的配列を保有するDNAチップで定量します。血液中に存在するタンパク質の量は各ドットの光シグナルの強度として数値化されます。

### SomaScan<sup>®</sup> Assay 測定サービス

アッセイ	測定タンパク質数	定価(税別)	サンプル数
SomaScan <sup>®</sup> 11K Assay	11,037	180,000円/サンプル	85検体 少数検体での測定も可能です お問合せください
SomaScan <sup>®</sup> 7K Assay	7,596	160,000円/サンプル	

測定タンパク質のメニューリストを公開しております。  
<https://menu.somallogic.com/>



FonesLife

フォーネスライフ  
誰も病気になるない世界を。

お問合せ先や詳細はこちらをご覧ください。  
<https://discovery.foneslife.com/>



## SomaScan® Assay 主な測定サンプル種

サンプル種		サンプル量	7K	11K	ブリッジングサンプル 不要/必要
ヒト	血漿	130 µL	●	●	不要注3
	血清	130 µL	●	●	
	尿	550 µL	●	▲	
	脳脊髄液 (CSF)	100 µL	●	●	
	エクソソーム (濃度200µg/mL)	75 µL	●	●	
	エクソソーム (濃度100µg/mL)	100 µL	●	●	必要
	セルライゼート	75 µL	●	●	
	組織ホモジネート	75 µL	●	●	
	気管支肺胞洗浄液 (BALF)	75 µL	●	●	
	全身エリテマトーデス (SLE)	75 µL	●	▲	
	細胞培養調整培地	100 µL	●	●	
	房水	100 µL	●	●	
	硝子体液	100 µL	●	●	
マウス	血漿	130 µL	●	●	
	血清	130 µL	●	●	
ヒト以外の 霊長類 イヌ、ネコ	血漿	130 µL	●	●	
	血清	130 µL	●	●	

注1) ●:JPアッセイ可 ●:USアッセイのみ ▲:準備中(2024/10/31現在)

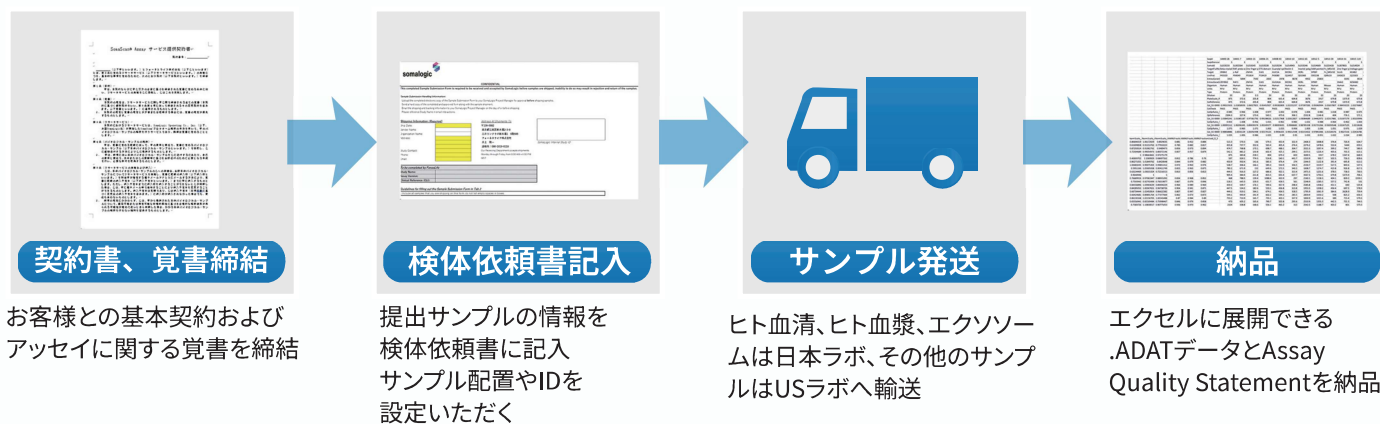
注2) ブリッジングサンプルとは、同一Studyのサンプルを異なる時期で測定した際のプレート間での結果の一貫性を確認するために使用するサンプルです。

SomaScanアッセイにおいて、外部標準データを用いた補正が可能となり、一部サンプルにおいてブリッジングサンプルが不要となります。

(Study比較が無い場合も不要)ブリッジングサンプルが必要な場合、アッセイサンプルとは別に3~5プールサンプルを準備いただきます。

注3) ヒト血漿サンプルにおいて、採血管はEDTAを推奨します。ヘパリンの場合ブリッジングサンプルが必要となります。

## サービスの流れ



2024年10月

## フォネスライフ株式会社

東京都中央区日本橋本町3-8-3 〒103-0023

TEL : 03-5962-3767

<https://discovery.foneslife.com/>

**FonesLife** フォネスライフ  
誰も病気にならない世界を。

販売店

**広島和光株式会社**

本社/〒732-0818 広島県広島市南区段原日出1丁目1番15号

